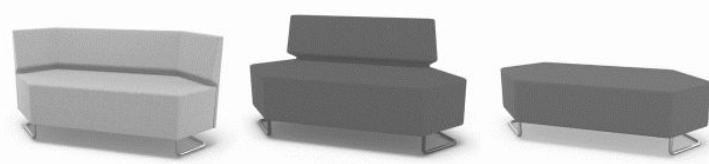


flipper.



- Produkten består av trä (stomme), häftklamrar, polyeter, plasttassar, klädsel; textil eller konstläder. Stativ och skruvar i metall.
- Produkten är demonterbar med skruvmejsel (insex), tång samt kniv för att avlägsna klädseln och stoppningsmaterialet från trästomme.
- Återvinning sker genom uppdelning i trä (stomme), metall (häftklamrar, skruv, och stativ), textil och tapet/gummi alt. restavfall (klädsel och stoppningsmaterial) och plast (tassar).
- Produktens alla delar är utbytbara vid eventuella skador eller behov av renovering. Undantag är byte / reparation av ev. elbox, då ska detta utföras av fackman.

