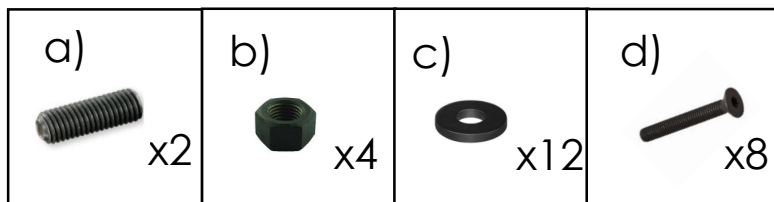


## monteringsanvisning.

### Flipper trekantsmodul.



1.  
- Placera Flipper soffa/bänk + Flipper trekantsmodul på sidan, på ett jämnt, rent och skonsamt underlag.
2.  
- Montera/skruva in pinnbult **(a)** i styrhålet (\*) i trekantsmodulen samt i motsvarande styrhål (mitthålet) i soffan/bänken.
3.  
- Sätt på en bricka **(c)** samt en mutter **(b)** på pinnbulten från varje håll, och spänn åt, men inte fullt ut.

4.  
- När trekantsmodulen är styrd på rätt plats, spänn bultarna **(d)** i övriga 4+4 hål(\*\*), i riktning från soffan/bänken och in i trekantsmodulen. Glöm inte att sätta på en bricka på respektive bult innan de skruvas fast.  
  
- Spänn samtliga muttrar och bultar.

